

Übertrag von Orten historischer Karten auf aktuelle Sat-Bilder

In der Familienforschung ist es hilfreich, wenn die Orte unserer Vorfahren auch auf einer Karte gefunden werden, da damit auch die Namen der Nachbarorte, die zu einer Pfarre gehören, leichter in den Matrikeln gelesen werden können.

In Tschechien ist die deutschsprachige Bevölkerung nach dem zweiten Weltkrieg radikal vertrieben worden und teilweise wurden auch entlang des Eisernen Vorhangs Dörfer einfach aus militärischen Gründen geschliffen. Jedenfalls bekamen die verbliebenen, ehemals deutschen Orte neue tschechische Namen.

Es gibt historische Karten mit dem Stand um etwa 1900 (also vor dem ersten Weltkrieg), z.B. die Generalkarte von Mitteleuropa 1:200 000 vom Bundesamt für Eich- und Vermessungswesen in Wien (Link dazu auf der nächsten Seite).

Es braucht schon einige Zeit, um einen Bezirk konkret nach einem Ort abzusuchen.

Die Matrikeln aus Tschechien werden von acht Archiven online zur Verfügung gestellt. Allerdings muss in diesen Onlineportalen nach den tschechischen Namen gesucht werden. Daher ist es günstig die Orte in aktuellen Karten (Online Maps) aus dem Internet zu finden.

Dazu folgt ein konkretes Beispiel, wie das möglich ist.

Übertrag von Orten historischer Karten auf aktuelle Sat-Bilder



In der historischen Karte, im Beispiel ist es das Blatt "Iglau" der Generalkarte von Mitteleuropa, wird nach dem gewünschten Ort gesucht. Im gegebenen Fall, z.B. "Mühlberg, Bez. Kaplitz" im roten Kreis.

Link zur Karte:

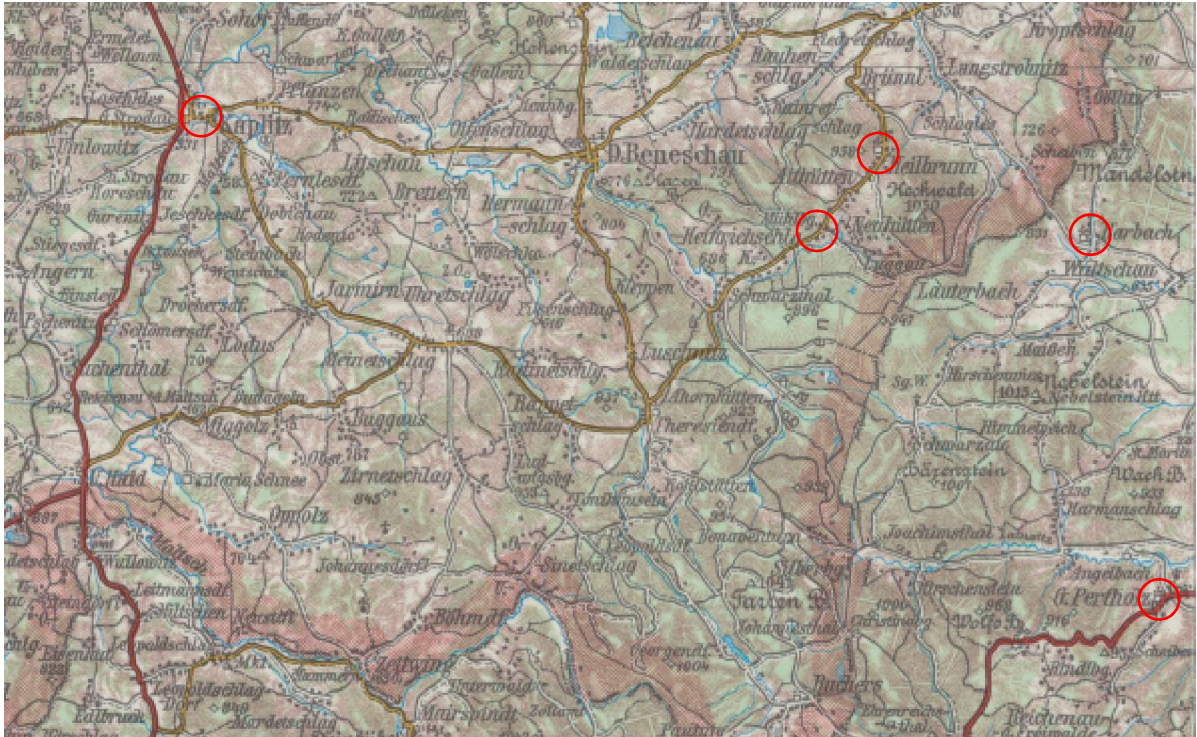
<https://nw-service.at/wp-content/uploads/2017/08/ubersicht.html>

Übertrag von Orten historischer Karten auf aktuelle Sat-Bilder



Danach werden Referenzorte “Kaplitz” und “G. Pertholz”, die auch in der aktuellen Karte zu finden sind, gewählt. Diese sollen einen möglichst weiten Abstand zum gesuchten Ort haben.

Übertrag von Orten historischer Karten auf aktuelle Sat-Bilder



Danach werden Referenzorte "Kaplitz" und "G. Pertholz", die auch in der aktuellen Karte zu finden sind gewählt. Diese sollen einen möglichst weiten Abstand zum gesuchten Ort haben.

Nun können noch weitere interessante Orte hinzugefügt werden.

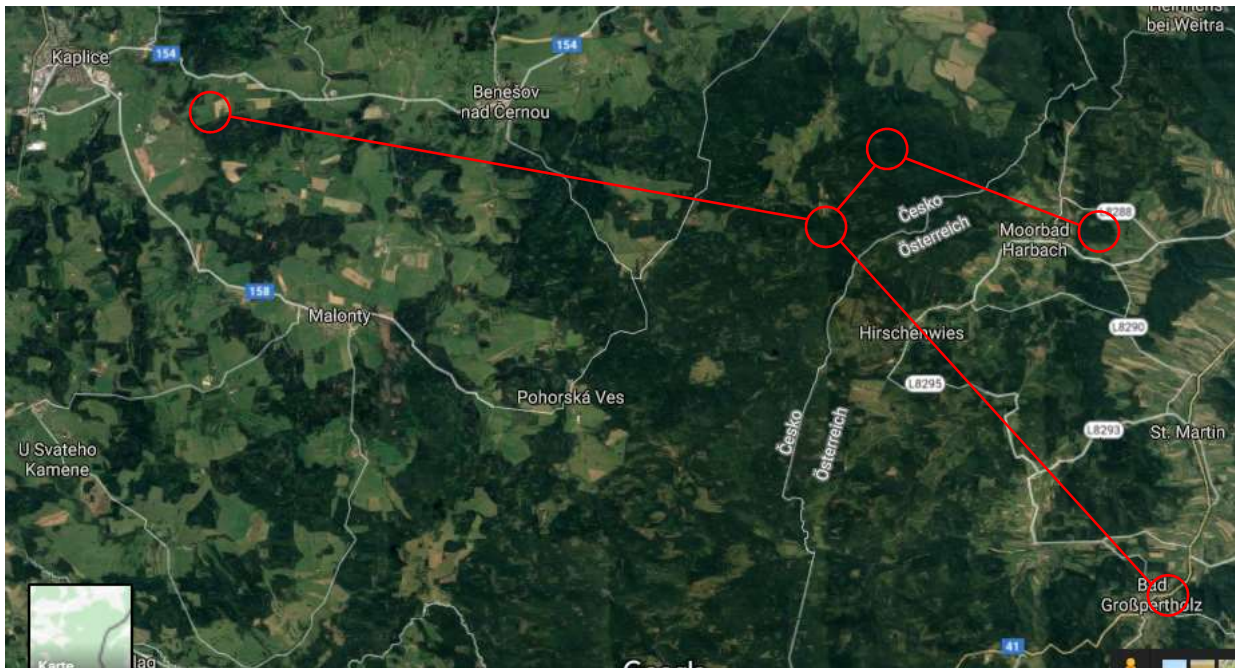
Übertrag von Orten historischer Karten auf aktuelle Sat-Bilder



Danach werden Referenzorte "Kaplitz" und "G. Pertholz", die auch in der aktuellen Karte zu finden sind gewählt. Diese sollen einen möglichst weiten Abstand zum gesuchten Ort haben.

Nun können noch weitere interessante Orte hinzugefügt werden. Die Kreise werden zu einem Objekt im Zeichenprogramm verbunden und in den Zwischenspeicher kopiert.

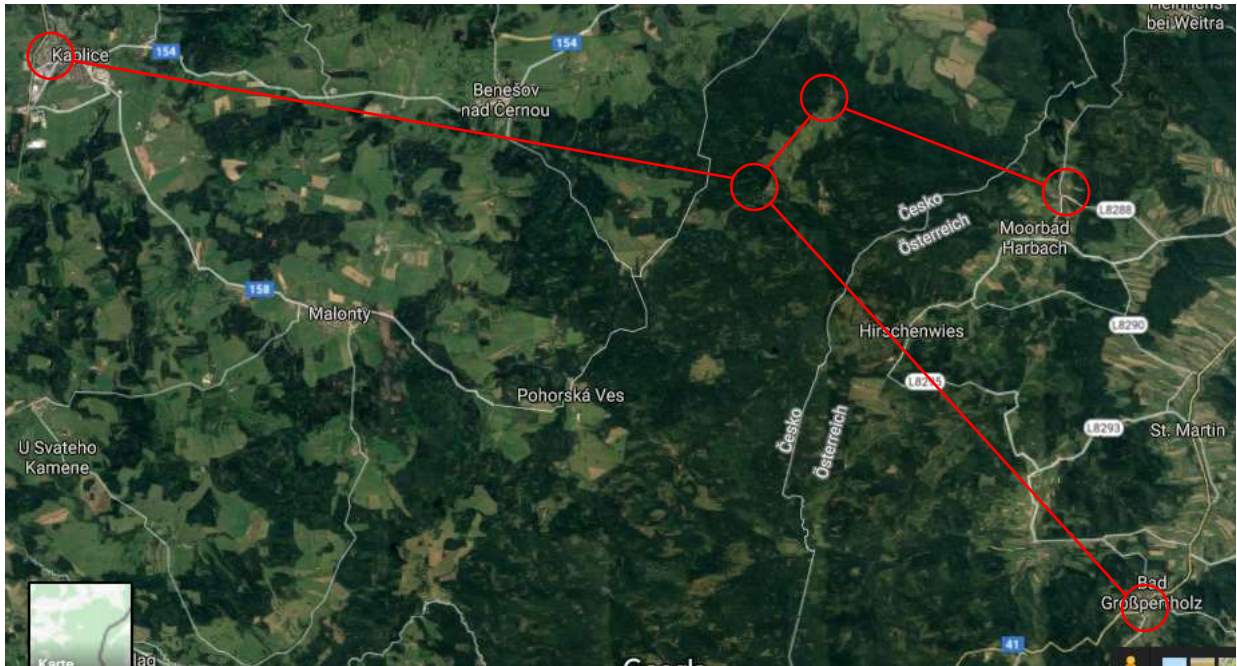
Übertrag von Orten historischer Karten auf aktuelle Sat-Bilder



Nun wird eine aktuelle Satellitenaufnahme im Internet aus dem selben Gebiet gesucht und in das Zeichenprogramm eingefügt. Aus dem vorigen Bild wird das Objekt mit den Ortekreisen in dieses Bild kopiert.

Natürlich stimmen die Orte nicht überein, da die historische Karte und die Satellitenkarte nicht genau den gleichen Maßstab haben.

Übertrag von Orten historischer Karten auf aktuelle Sat-Bilder

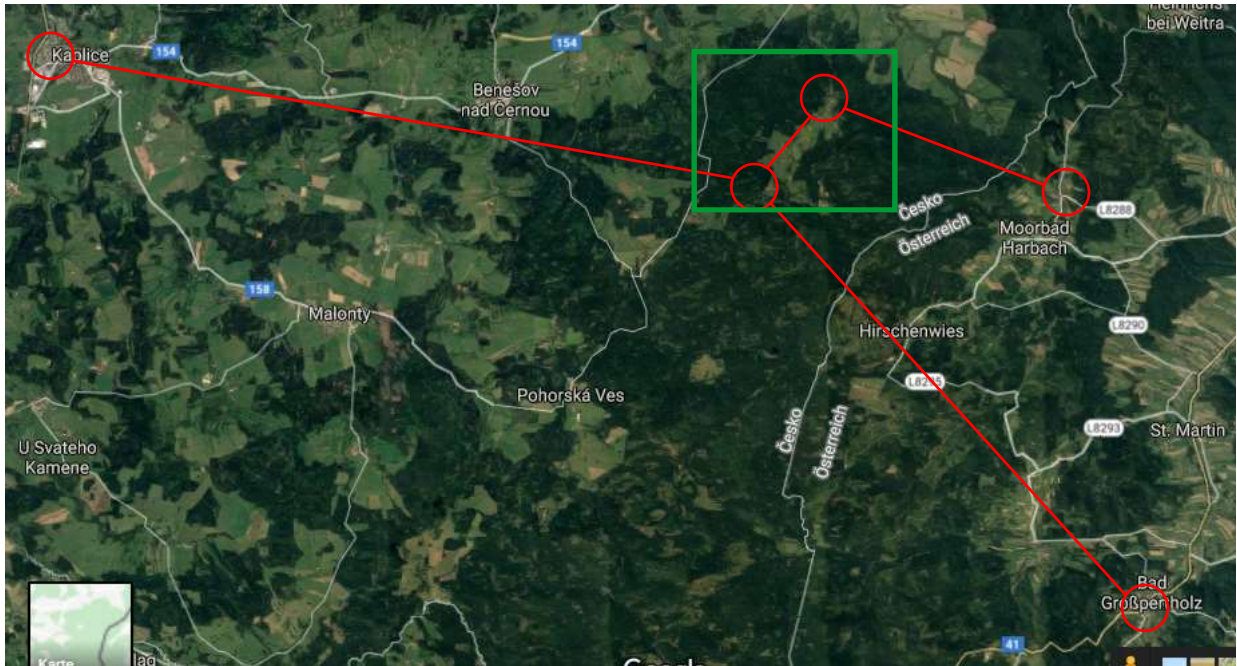


Nun wird eine aktuelle Satellitenaufnahme im Internet aus dem selben Gebiet gesucht und in das Zeichenprogramm eingefügt. Aus dem vorigen Bild das Objekt mit den Ortekreisen in dieses Bild kopiert.

Natürlich stimmen die Orte nicht überein, da die historische Karte und die Satellitenkarte nicht genau den gleichen Maßstab haben.

Nun wird das Objekt so vergrößert und verschoben, dass die Referenzorte "Kaplice" und "Bad Großpertholz" genau in den Kreisen zu liegen kommen.

Übertrag von Orten historischer Karten auf aktuelle Sat-Bilder



Im konkreten Beispiel ist zu erkennen, dass der Kreis des gesuchten Ortes "Mühlbg" leer ist, dass also in der aktuellen Landesansicht dieser Ort nicht mehr existiert, siehe grünes Rechteck.

Auf der nächsten Seite ist der vergrößerte Kartenausschnitt des grünen Rechtecks zu sehen.

Übertrag von Orten historischer Karten auf aktuelle Sat-Bilder



Beim Vergrößern der Satellitenansicht, ist zu erkennen, dass Mühlberg nicht mehr vorhanden ist, also geschliffen wurde, wohl aber die Nachbarorte "Althütten", heute "Stare Hute" und "Heilbrunn", heute "Hojna Voda".

Weitere Hilfen: <https://nw-service.at/genealogie/forschungshilfen/>
<https://nw-service.at/genealogie/hilfsprogramme/>